

海缔力播放器驱动使用说明

➤ 驱动介绍

此驱动将海缔力播放器接入到 Control4 智能家居系统中,实现了在 Control4 终端中对播放器的集成控制,同时将本地媒体文件、播放记录与已安装应用程序以列表的形式显示在终端界面中(硬盘影片以海报形式展示),而且影片和应用都可以通过 Control4 远程打开;

海缔力智能播放机对 C4 经销商体系免费开放驱动,;

➤ 驱动特性:

- (1) 通过激活码激活此驱动,用户才能在 Control4 系统内使用海缔力播放器,激活码可联系海缔力方面获取,使用请阅读“驱动激活”章节;
- (2) 用户需要将播放器升级至海缔力为 Control4 智能家居系统定制的固件,支持播放器型号由于机型不断更新,请用户咨询海缔力技术支持人员获取最新信息;
- (3) 驱动要求 Control4 主机 OS 2.6 及以上版本;
- (4) 驱动支持 SDDP 功能;
- (5) 设备支持网络开机,但是当播放器使用无线网络或者掉电后重新上电时网络开机失效,需使用遥控器进行开机;
- (6) 驱动并不支持所有的播放器控制命令,彩色键可以通过配置成为特殊用途的按键,详细请见“使用说明”部分;
- (7) 在此,我们强烈建议用户在实际现场安装使用之前,先遵循本文档中的使用说明,自行测试使用,从而熟悉海缔力播放器在 Control4 智能系统内的操作设置,更好的为实施工程做好准备;

Note: 此文档仅对海缔力播放器在 Control4 智能系统内的操作设置进行描述,其本身系

E: zzjiang@haidili.com,
T: +86 21 58871332
W: www.haidili.com
WeChat: HDEngine

统参数、硬件连线请参考海缔力提供的使用说明

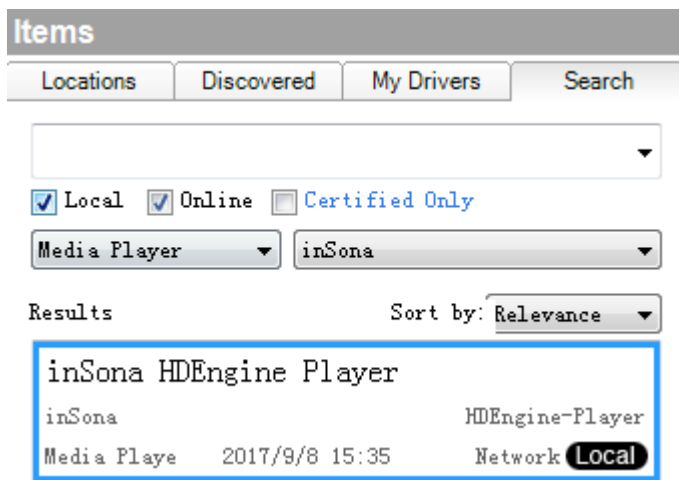
➤ 操作指南

Note: 添加驱动之前，用户需要确认设备连线及网络配置已经可靠无误，第一次使用时需手动打开播放器，

● 添加设备

用户通过联系海缔力官方获取驱动程序，打开 Composer，点击 Driver->Add Driver，将驱动添加至 Control4 驱动库中；

✓ 按照下图显示的分类选中设备加入工程中



设备添加完成之后，在驱动识别窗口中填入播放器 IP 地址，进行识别；

✓ 同时设备支持 SDDP 功能，在加入工程过程中完成自动识别，双击播放器设备进行添加；

Items			
Locations	Discovered	My Drivers	Search
Type	Manufacturer	Model	Address
UIDevice	Control4	C4-TS-INWALL10	000FFF818646
Television	Sony	KDL-65W850C	KDL-65W850C-SONY-T...
Media Player	QNAP	NAS	NAS-SERVER-00089BE...
doorstation	Control4	C4-DS2	7C1EB30187B9
UIDevice	Control4	C4-TS-PORTABLE10	000FFF80CEC5
Controllers	Control4	C4-EA5	000FFF19E3C4
UIDevice	Control4	C4-TS-PORTABLE7	000FFF810493
Media Player	inSona	HDengine-Player	HDENGINE_PLAYER-H...

E: zzjiang@haidili.com,
 T: +86 21 58871332
 W: www.haidili.com
 WeChat: HDEngine

● 属性介绍

下图为海缔力播放器驱动的属性

Properties	
Advanced Properties	
Properties	Documentation Actions Lua
IP	
Player Status	OFFLINE
Player MAC Address	
License	
Power On Delay Seconds	1
Power Off Delay Seconds	2
Red Button	Nothing
Green Button	Nothing
Yellow Button	Nothing
Blue Button	Nothing
Debug Mode	false
Active Status	Not Active
Driver Version	1.01

- ✓ IP : 播放器网络状态
- ✓ Player Status : 播放器网络状态
- ✓ Player MAC Address: 播放器 MAC 地址
- ✓ License : 驱动的激活码
- ✓ Power On Delay Seconds: 开机命令延时发送时间
- ✓ Power Off Delay Seconds: 关机机命令延时发送时间
- ✓ Red Button: 彩色键红键的自定义命令
- ✓ Green Button: 彩色键绿键的自定义命令
- ✓ Yellow Button: 彩色键黄键的自定义命令
- ✓ Blue Button: 彩色键蓝键的自定义命令
- ✓ Debug Mode : 控制驱动日志输出
- ✓ Active Status : 驱动激活码状态
- ✓ Driver Version : 驱动版本信息

Note: 可供用户自定义命令的共有 13 个:

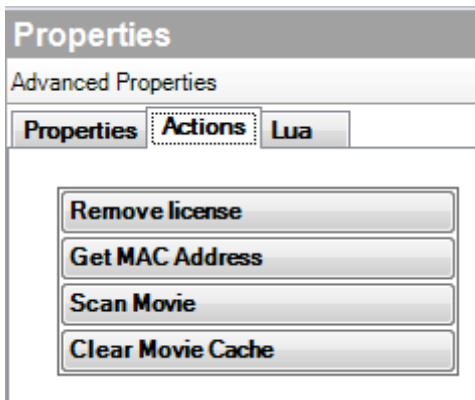
- (1) SUBTITLE: 切换字幕
- (2) TRACK: 切换音轨

E: zzjiang@haidili.com,
 T: +86 21 58871332
 W: www.haidili.com
 WeChat: HDEngine

- (3) 3D: 设置 3D 输出
- (4) HDMI_IN: 切换 HDMI 输入
- (5) PAGE_DOWN: 下一页
- (6) PAGE_UP: 上一页
- (7) HOME: 主菜单
- (8) SETTING: 设置
- (9) DELETE: 删除
- (10) POWER: 电源
- (11) TOGGLE: 切换
- (12) REPET: 重复
- (13) MOUSE: 鼠标

用户在属性中配置好命令之后，就能够在 Control4 终端使用彩色键模拟该功能；

● Action 命令说明



- ✓ Clear Movie Cache: 清除影片缓存
- ✓ Scan Movie: 扫描本地影片、网络影片及播放记录
- ✓ Get MAC Address: 获取播放器 MAC 地址，用于调试
- ✓ Remove license: 移除激活码

● Connections 连接说明

- ✓ 若用户需要将海缔力作为房间的视频终端，如下图进行连接，这样就够正常操作；
- ✓ 若用户使用电视或者视频矩阵作为房间视频终端，则只需将图中HDMI连接与之相连；

Control & Audio Video Connections				
HDEngine Player				
Name	Type	Connection	Input/Output	Connected To
Audio/Video Inputs				
HDEngine Service	Video	RF_HDEngine_Service	Input	HDEngine service->HDEngine Service
Audio/Video Outputs				
HDMI	Video	HDMI	Output	
Audio Out	Audio	DIGITAL_COAX	Output	
Audio Out	Audio	DIGITAL_OPTICAL	Output	
Room Control				
Output Audio End-P...	RoomControl	AUDIO_SELECTION	Output	Room->Audio End-Point 1
Output Audio End-P...	RoomControl	AUDIO_VOLUME	Output	Room->Audio Volume 1
Output Audio End-P...	RoomControl	VIDEO_SELECTION	Output	Room->Video End-Point

● 使用说明

✓ 驱动激活

激活前，需要确保播放器网络在线，并且“Player MAC Address”属性已显示 MAC 地址，用户也可手动点击 Action 内的“Get MAC Address”按钮获取；

MAC 地址获取成功后，将激活码复制到 Properties 界面里的 License 一栏，选择 set 即可激活驱动；

Note: 当激活码为试用激活码时，用户只能进行为期 30 天的试用（主机连续工作不重启），主机重启后激活码失效，需手动进行激活；

用户可以在 Properties 界面里的 Active Status 一栏查看激活码状态

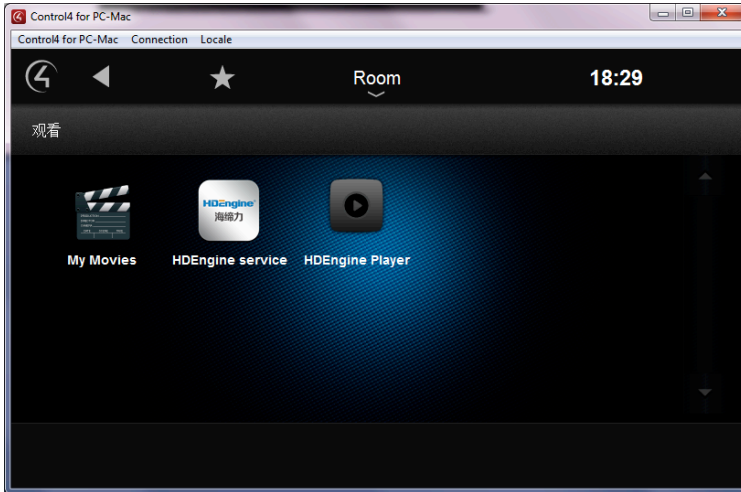
Not Active:	默认状态
Activated:	激活码已激活
Removed:	激活码已被移除
Trial:	激活码正在试用

E: zzjiang@haidili.com,
 T: +86 21 58871332
 W: www.haidili.com
 WeChat: HDEngine

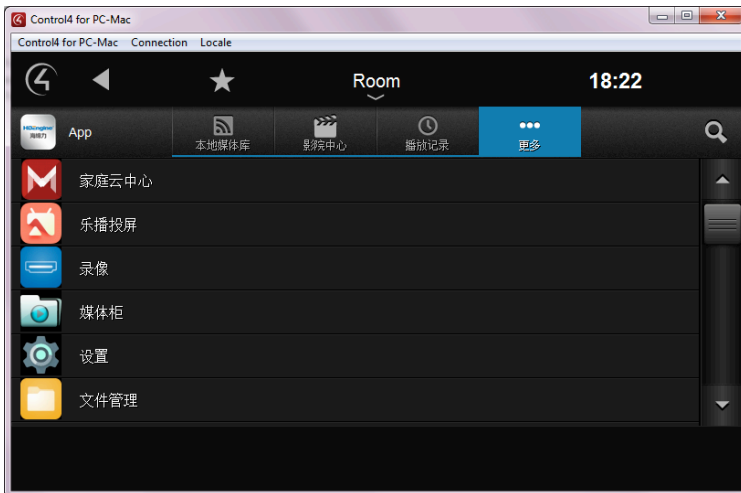
Failed: 激活码激活失败

✓ 页面展示

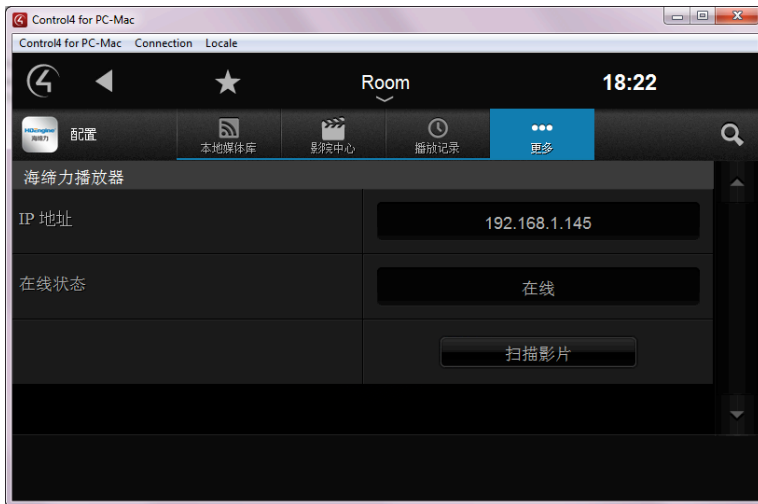
(1) 完成 Connections 连接后，设备随即在 Control4 终端界面中显示，包括 2 个控制界面，Player（提供遥控器界面）与 Service（提供媒体库显示）；



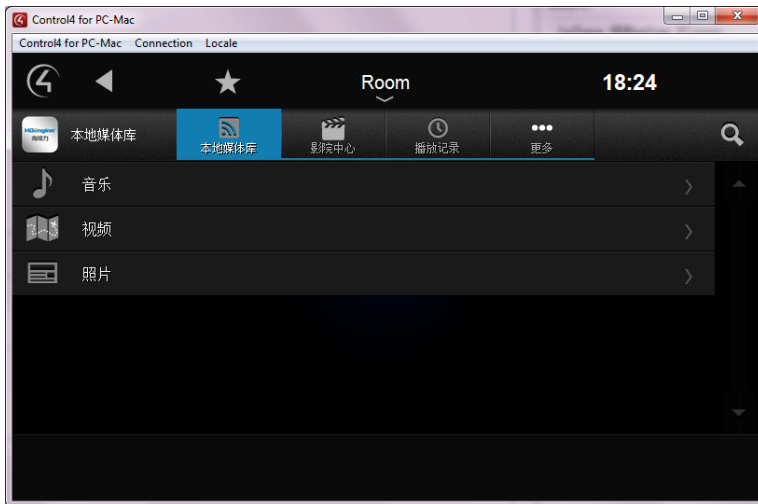
(2) 打开 service，进入已安装 APP 界面，点击即可远程打开对应 app；



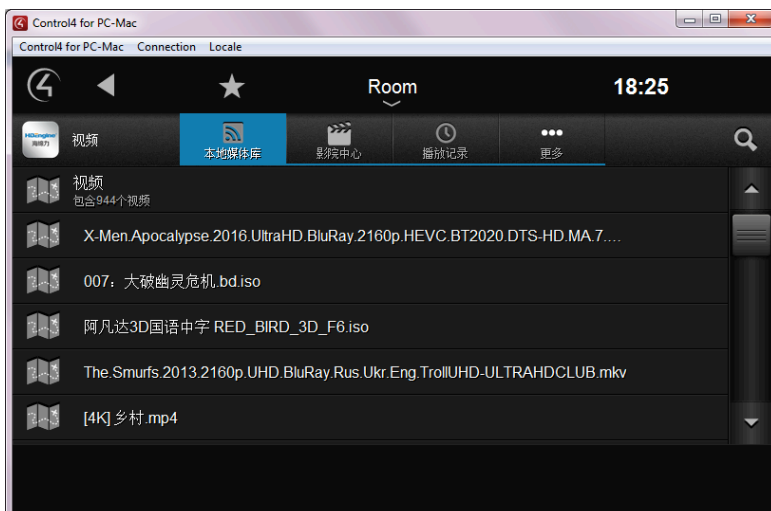
(2) 进入 Setting 页面，显示播放器 IP 地址，网络状态，以及扫描影片按钮；



(3) 进入本地媒体库页面，显示 3 个部分，包括音乐、视频及照片；

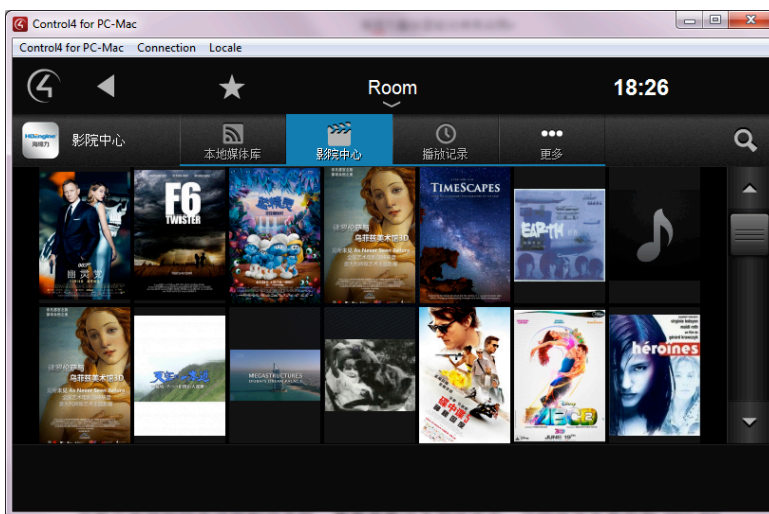


(4) 3 个页面主体显示一致，这里只显示视频页面；



(5) 进入影院中心页面，所有影片以海报格式显示，点击接入详细信息页面；

NOTE: 需确保播放器的影院中心中有海报数据，以及第一次使用时需在 **composer** 或者 **APP** 手动扫描一次海报



(5) 进入影片详细页面，点击播放按钮即可播放



(5) 进入播放记录页面，显示效果如下，点击即可播放；



(6) 打开 player 驱动，即可显示遥控器控制界面；



E: zzjiang@haidili.com,
T: +86 21 58871332
W: www.haidili.com
WeChat: HDEngine

➤ 常见问题

当用户发现驱动无法控制设备时，需要查看设备网络状态，当网络状态显示为 OFFLINE 是，用户需要查看播放器网络连接是否正常；

当用户发现媒体中心无数据时，需要确定海缔力播放器本身影院中心是否有数据，如果是第一次加载驱动，需要在 actions 里面点击 scan movie 扫描影片或者在 C4 界面中手动扫描一次。

如有其它问题可联系海缔力和 inSona 进行技术支持。