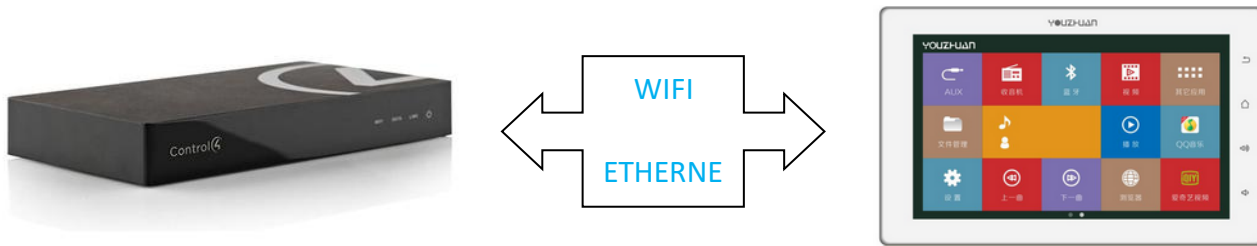


右转背景音乐驱动用户手册



➤ 驱动介绍

驱动实现了右转背景音乐控制器与 Control4 智能系统的无缝对接,采用完整的网络通信控制,实现了 Control4 智能终端设备对控制器的集成控制,同时以列表形式显示不同音源的歌曲及其海报,为用户提供简单有效的家庭背景音乐解决方案。

设备支持 SDDP 功能,在设备处于开机状态下,能够在加入工程时自动识别。

Note: 此文档仅对右转背景音乐控制器在 Control4 智能系统内的操作设置进行描述,其本身系统参数、硬件连线请参考右转提供的产品手册。

➤ 驱动特性 ;

- 完整的网络通信 ;
- 完整的歌曲播放控制及音量控制,设备状态及播放信息实时反馈 ;
- 自由切换播放器不同的音源 ;
- 列表形式显示播放器音源以及音源中的歌曲信息、海报 ;

- 完整的自定义播放列表控制功能；
- 驱动兼容Control4 OS2.6及以上
- 我们建议用户使用SDDP功能，使用该功能时确保播放器已经入网并且与Control4主机处于同一局域网，但是也可以手动在驱动识别窗口填入播放器的IP地址进行识别；
- 在此，我们强烈建议用户在实际现场安装使用之前，先遵循本文档中的使用说明，自行测试使用，从而熟悉右转背景音乐控制器在Control4智能系统内的操作设置，更好的为实施工程做好准备；

➤ 驱动配置

Note：添加驱动之前，用户需要确认设备连线及网络配置已经可靠无误

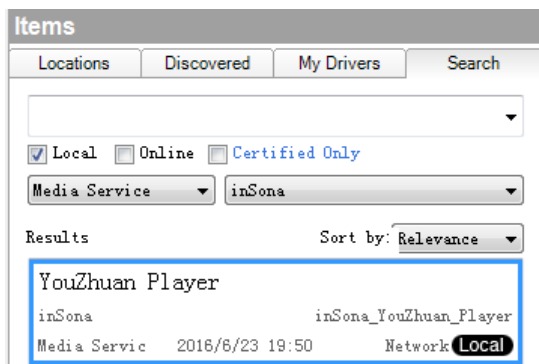
• 添加设备

用户访问网站 www.insona.cc 下载相应的右转播放器驱动，打开 Composer，点击 Driver->Add Driver，将驱动添加至 Control4 驱动库中，添加方法有 2 种

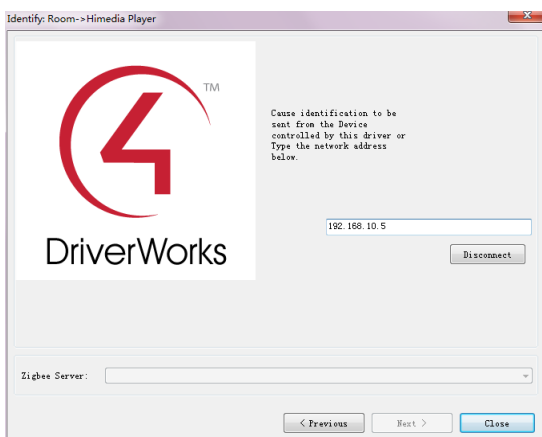
- ✓ 播放器默认支持 SDDP 服务，设备上电并进入与 Control4 相同的局域网后，Discovered 页面显示播放器设备，用户只需双击驱动就可以添加设备进入工程中，并且自动完成识别；

Items							
Locations		Discovered		My Drivers		Search	
Type	Manufacturer	Model	Address				
Controllers	Control4	C4-EA1	000FFF1C4T2E				
Media Service	inSona	inSona_YouZhuan_...	YOUZHUAN_PLAYER-YOUZHUAN_00D1F246DBB6				

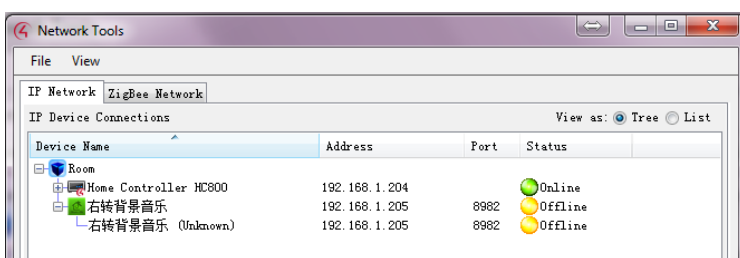
- ✓ 按照下图显示的分类选中设备加入工程中 Device Type : Media Service，Manufacturer : inSona



设备添加完成之后，在驱动识别窗口中填入播放器 IP 地址，进行识别；

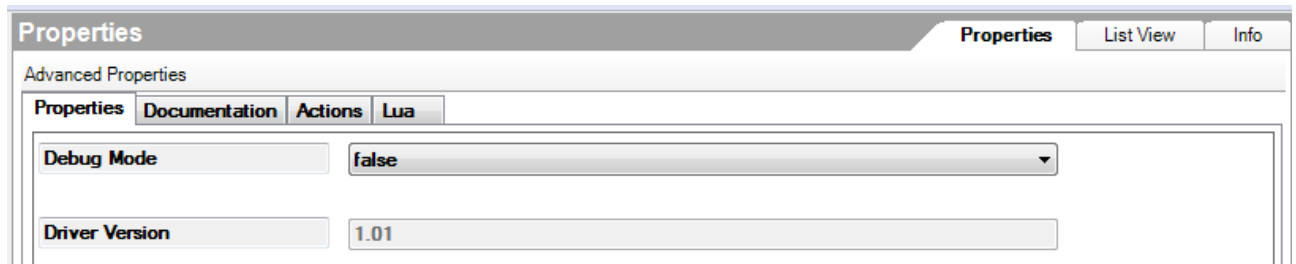


Note : 可通过 Tools → Network Tools 查看设备网络状态



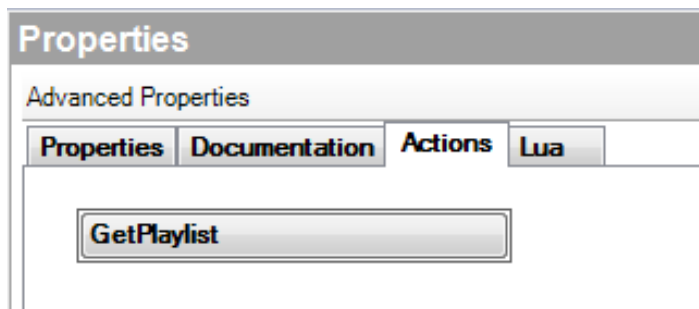
• 属性介绍

下图为右转播放器驱动的属性



- ✓ Debug Mode : 控制驱动日志输出
- ✓ Driver Version : 驱动版本信息

• Action 命令说明



- ✓ GetPlaylist: 获取自定义播放列表信息

• Connections 连接说明

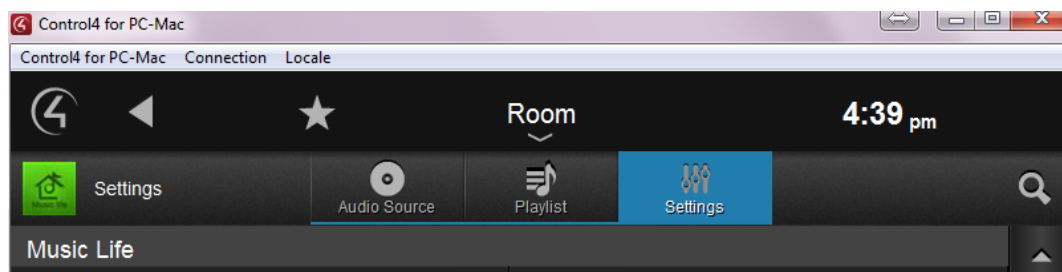
- ✓ 若用户需要将右转背景音乐控制器作为房间的音频终端，如下图进行连接，这样就能在Control4所有控制终端中查看播放器并进行正常操作；
- ✓ 若用户需要使用控制器播放外部音源，只需将图中AUX连接与对应的外部音源驱动相连；

Control & Audio Video Connections				
YouZhuan Amplifier				
Name	Type	Connection	Input/Output	Connected To
Audio/Video Inputs				
Youzhuan	Audio	STEREO	Input	右转背景音乐->Audio Out
AUX	Audio	STEREO	Input	
Audio/Video Outputs				
Audio Output	Audio	HDMI	Output	
Audio Output	Audio	STEREO	Output	
Room Control				
Output Audio End-Point	RoomControl	AUDIO_SELECTION	Output	Room->Audio End-Point 1
Output Audio End-Point	RoomControl	AUDIO_VOLUME	Output	Room->Audio Volume 1

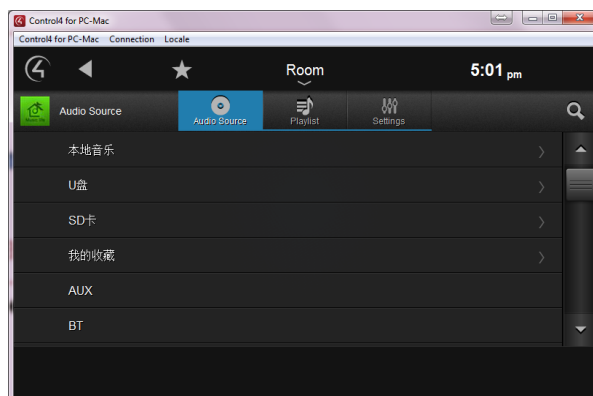
• 使用说明

✓ UI 介绍

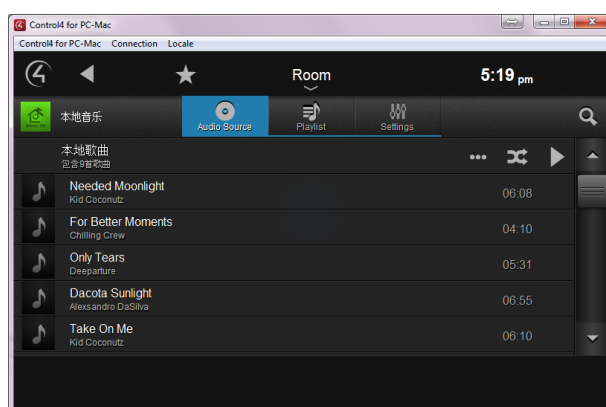
- ◆ 完成上述 Connection 连接之后，刷新界面即可在终端设备中查看控制器设备，点击背景音乐图标之后，即可进入设备页面，总共包括 3 个标签栏，Audio Source（音源列表）、Playlist（自定义播放列表）、Setting（配置列表）




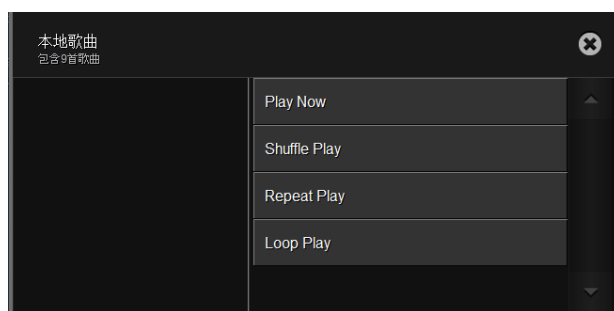
- ◆ Audio Source 标签，主页面显示控制器音源，包括本地音乐、USB、SD、我的收藏、AUX（外部音源）、BT（蓝牙）、DLNA，其中在点击 AUX（外部音源）、BT（蓝牙）、DLNA 等音源时，控制器只切换对应的音源，无列表及播放信息显示；



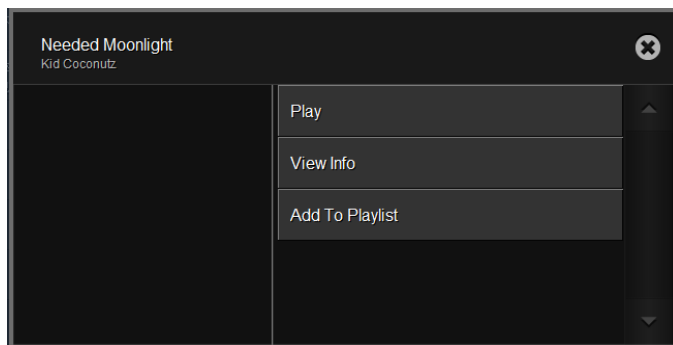
其它音源均能显示歌曲列表及其海报（实际存在的音源，若无则不显示列表）



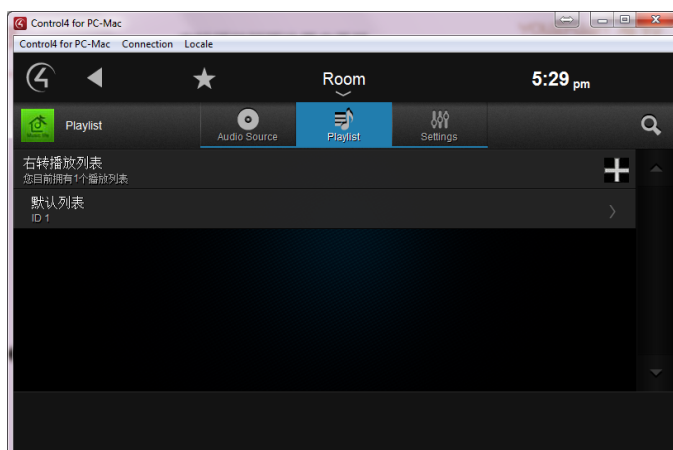
界面右上角为控制命令，点击  即可显示全部支持命令，命令包括顺序播放、随机播放、单曲循环、循环播放；



点击歌曲时，显示歌曲支持的控制命令，包括播放、查看信息、添加至自定义播放列表（由 Setting 中的 ActivePlaylistId 属性决定）



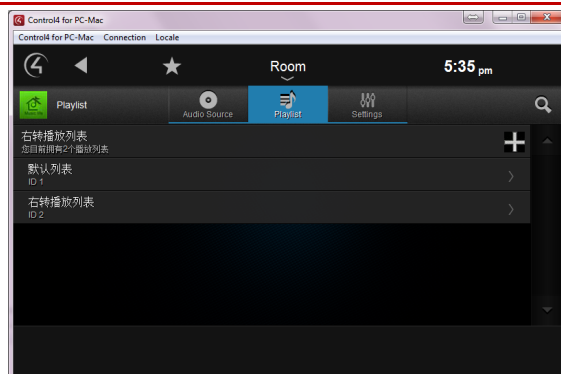
- ◆ Playlist 标签，主页面显示已添加的自定义播放列表，原始为默认列表（ID 为 1）



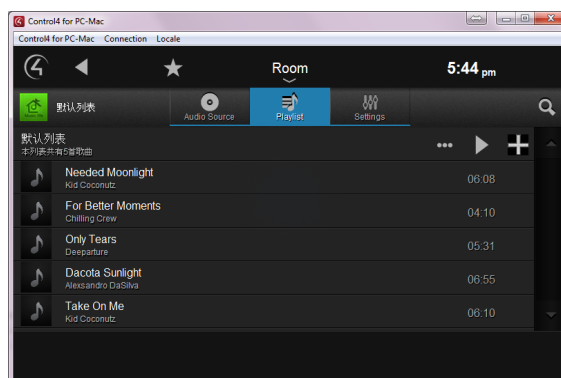
右上角为新建播放列表按键，点击之后，出现输入播放列表名称页面，用户输入之后，点击 Submit，弹出提示信息；




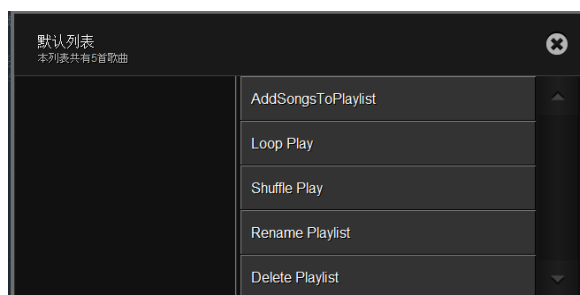
然后即可查看新增的播放列表



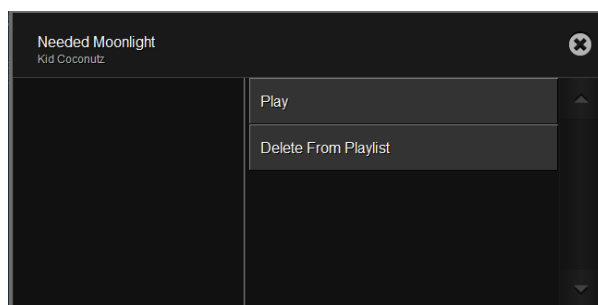
点开播放列表后，查看列表中的歌曲



右上角为控制命令，点击  即可显示全部支持命令，命令包括添加歌曲、循环播放、随机播放、重命名播放列表、删除播放列表

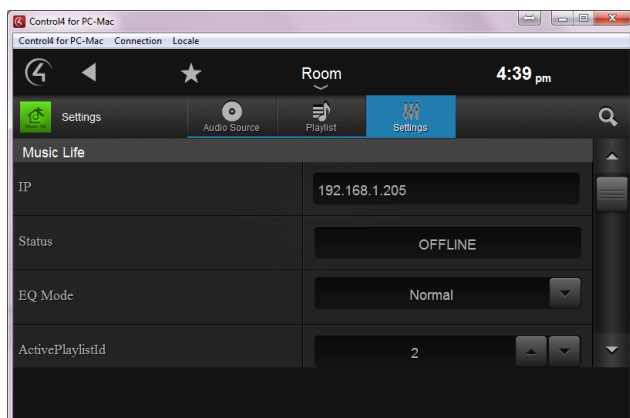


点击列表中的歌曲时，显示歌曲支持的控制命令，包括播放、删除歌曲；



- ◆ Setting 页面，显示控制 IP 地址，网络状态，EQ 模式配置，当前有效自定

义播放列表 ID ；

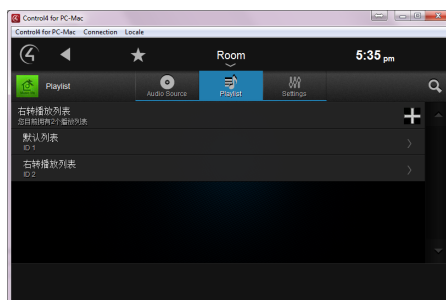


IP : 显示控制器 IP 地址 ；

Status : 显示当前控制器网络状态 ；

EQ Mode : 配置当前控制器的 EQ 模式，包括 Normal (普通)、Classic (古典)、Jazz (爵士)、Rock (摇滚)、Pop (流行)；

ActivePlaylistId : 有效的列表 ID，比如 ActivePlaylistId 值为 1，歌曲将被添加至 ID 为 1 的“默认列表”



➤ 常见问题

• 驱动网络状态显示离线

- ◆ 查看右转音乐控制器网络状态是否在线；

• 列表获取无法显示

- ◆ 若用户发现 Control4 控制终端无法显示实际右转控制器中已存在的音源列表，请点击右转控制器屏幕中的同步按钮（按钮位置见右转使用手册）。