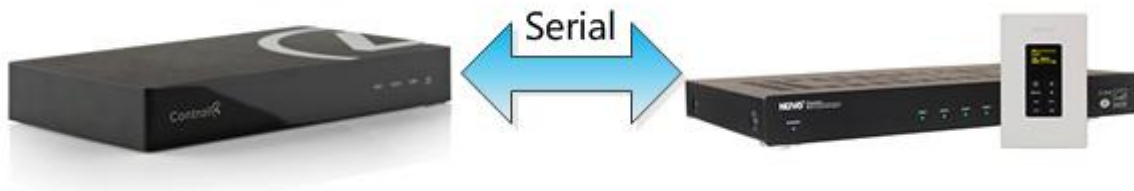


NUVO 背景音乐驱动使用说明（Software Setup Guide）



➤ 驱动介绍

驱动实现了 NUVO 背景音乐与 Control4 智能系统的无缝对接，实现了 Control4 智能终端设备对 NUVO 背景音乐系统的集成控制，能够播放不同的音源，并以列表的形式将歌曲显示在 Control4 智能控制终端内，为用户提供简单有效的背景音乐解决方案

Note: 此文档仅对 NUVO 背景音乐设备在 Control4 智能系统内的操作设置进行描述，其本身系统参数、硬件连线请参考 NUVO 提供的使用说明

➤ 驱动特性

通过驱动端设置不同音源 ID 来使用不同音源设备，以列表的形式显示全部歌曲，支持一系列播放器控制命令；

Note:

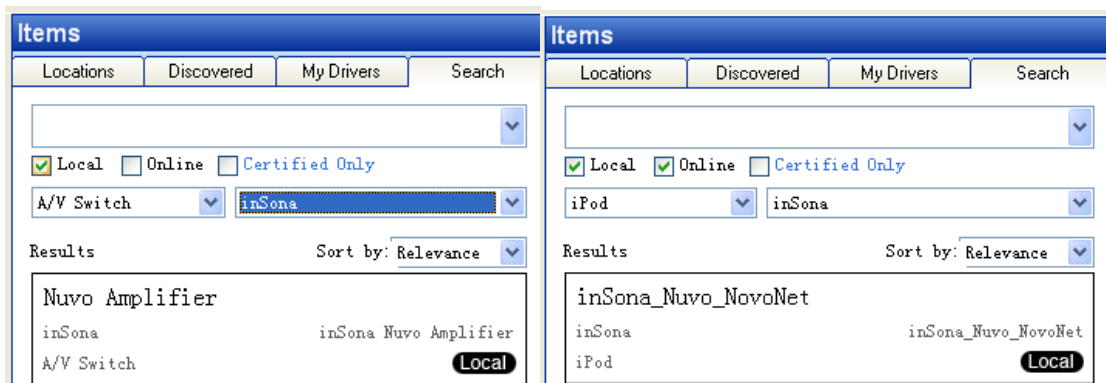
- (1) 不购买激活码激活此驱动，用户无法在 Control4 系统内使用 NUVO 背景音乐系统，激活码使用请阅读“驱动激活”章节。
- (2) 用户需要明确我们的驱动无法完全实现 NUVO 背景音乐系统自带的高级功能。
- (3) 在此，我们强烈建议用户在实际现场安装使用之前，先遵循本文档中的使用说明，自行测试使用，从而熟悉 NUVO 背景音乐系统在 Control4 智能系统内的操作设置，更好的为实施工程做好准备。

➤ 操作指南

Note: 添加驱动之前，用户需要确认设备间的连线已经可靠无误

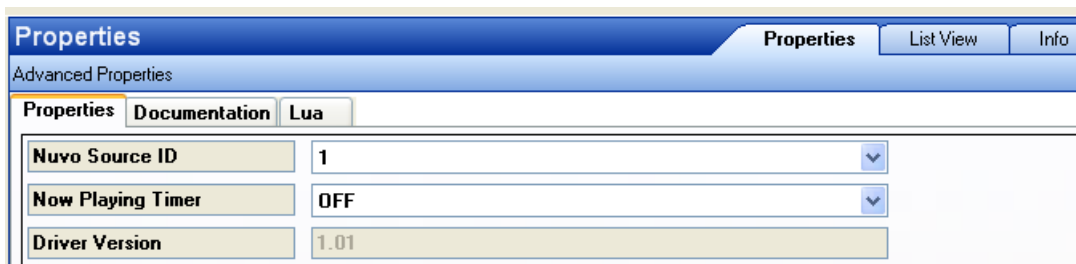
● 添加设备

用户需访问网站 www.insona.cc 下载相应的 NUVO 背景音乐的驱动，将 inSona_Nuvo_Amplifier.c4i 与 inSona_Nuvo_NovoNet.c4i 拷贝到用户目录下；打开 Composer，点击 Driver->Add Driver，选择 Drivers 目录下的这 2 个驱动进行加载；



● 属性介绍

下图为 inSona_Nuvo_NovoNet.c4i NUVO 音源驱动的属性



- ✓ Nuvo Source ID: NUVO 音源 ID
- ✓ Now Playing Timer: 设置 Control4 控制终端在播放歌曲时的进度更新间隔
- ✓ Driver Version: 驱动版本信息

Note: 以 E6G 为例，Nuvo Source ID 只能选择 3、4、5；对于 E4G，当 Nuvo Source ID 为 1 时，音源为 FM 收音机，Nuvo Source ID 为 2 时，音源为外置的 USB，SD，其它为外接音源，外接音源的使用方法详见使用说明。

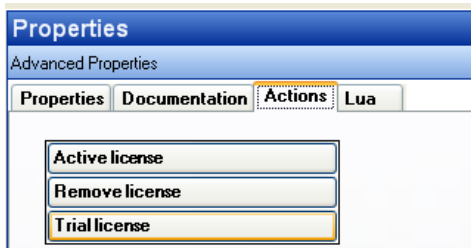
下图为 inSona_Nuvo_Amplifier.c4i NUVO 功放的属性



- ✓ License : NUVO 驱动的注册码
- ✓ Active Status : 驱动注册码状态
- ✓ Driver Version : 驱动版本信息

● 使用说明

- ✓ 驱动激活



将激活码复制到 Properties 界面里的 License 一栏，选择 set，在 Action 界面里激活：

Active license: 激活注册码

Remove license: 移除注册码

Trial license: 试用注册码

Note: 当注册码为试用注册码，用户只能点击 Trial license，进行试用，为期 30 天。

当注册码为正式注册码，用户能够点击 Active license 进行激活。

用户可以在 Properties 界面里的 Active Status 一栏查看注册码状态

Not Active: 默认状态

Activated: 注册码已激活

Removed: 注册码已被移除

Trial: 注册码正在试用

Failed: 注册码激活失败

✓ **Connections 连接说明**

Control & Audio Video Connections				
NuvoNet Source				
Name	Type	Connection	Input/Ou...	Connected To
Audio/Video Outputs				
Audio	Audio	STEREO	Output	Nuvo Essentia 6G->Input 3
Control Inputs				
Nuvo Service Inter...	Control	Nuvo_Service_Inte...	Input	Nuvo Essentia 6G->Nuvo Service Interface

Note: Nuvo Source ID 应与 connection 中的 Input 通道数一致，比如 Nuvo Source ID 设置为 3，音源连接到功放的 input 3

Control Inputs				
Serial RS-232	Control	RS_232	Input	Home Controller HC250->SERIAL 1
Control Outputs				
Nuvo Service Inter...	Control	Nuvo_Service_Inte...	Output	NuvoNet Source->Nuvo Service Interface
Room Control				
Output 1 Audio End...	RoomControl	AUDIO_SELECTION	Output	
Output 1 Audio End...	RoomControl	AUDIO_VOLUME	Output	
Output 2 Audio End...	RoomControl	AUDIO_SELECTION	Output	
Output 2 Audio End...	RoomControl	AUDIO_VOLUME	Output	
Output 3 Audio End...	RoomControl	AUDIO_SELECTION	Output	
RS_232 Output Devices				
Device	Name	Location	Connections	
Home Controller HC250	SERIAL 1	Room	Nuvo Essentia 6G->Serial RS-232	
Home Controller HC250	SERIAL 2	Room		

Note: 串口连接与用户实际连接的主机串口通道一致






Output 1 Audio End...	RoomControl	AUDIO_SELECTION	Output	Room->Audio End-Point 1
Output 1 Audio End...	RoomControl	AUDIO_VOLUME	Output	Room->Audio Volume 1
Output 2 Audio End...	RoomControl	AUDIO_SELECTION	Output	
Output 2 Audio End...	RoomControl	AUDIO_VOLUME	Output	
Output 3 Audio End...	RoomControl	AUDIO_SELECTION	Output	
Output 3 Audio End...	RoomControl	AUDIO_VOLUME	Output	
Output 4 Audio End...	RoomControl	AUDIO_SELECTION	Output	
Output 4 Audio End...	RoomControl	AUDIO_VOLUME	Output	
Output 5 Audio End...	RoomControl	AUDIO_SELECTION	Output	
Output 5 Audio End...	RoomControl	AUDIO_VOLUME	Output	
AUDIO_VOLUME Input Devices				
Device	Name	Location	Connections	
Room	Video Volume 1	Main		
Room	Audio Volume 1	Main	Nuvo Essentia 6G->Output 1 Audio End-Point	
Room	Video Volume 2	Main		
Room	Audio Volume 2	Main		

Note:

(1) 功放的 output 连接根据实际连接的输出通道进行选择，比如实际连接 ZONE 1，连接时应将 Output1 与 ROOM 的 AUDIO 相关连接连接上。

(2) 下面以 Control4 主机作音源为例，介绍外接音源的使用方法：

Audio/Video Outputs

 Video Output	Video	COMPONENT	Output	
 AUDIO OUT 1	Audio	STEREO	Output	Nuvo Amplifier->Input 3
 AUDIO OUT 2	Audio	STEREO	Output	
 DIGITAL AUDIO OUT	Audio	DIGITAL_COAX	Output	
 HDMI (Audio/Video)	Audio	HDMI	Output	

如图作 connection 连接, 然后使用音频线将主机音频输出 1 与 NUVO 主机的音频输入 3 相连, 这样就完成了外接音源的配置

完成以上操作之后, 用户就能够在 Control4 的控制终端上查看操作了。

以 ipad 为例, 用户可以从聆听选项进入, 选择已添加的 NUVO 音源, 此时可以看到如下图界面



Note: 上图显示为 E6G 主机界面, 如未正常显示, 请检查硬件连线, 重新阅读此文档中关于驱动配置的说明; 如有 Nuvo 自身不具备的操作功能, 控制终端也同样不具备, 比如上图中的快进与快退功能是不支持的;