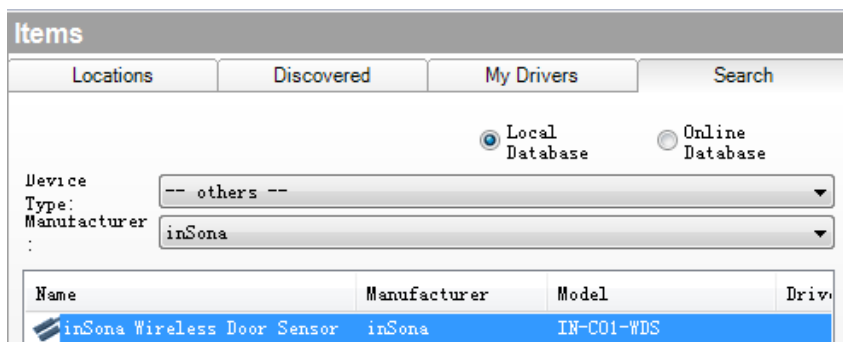


软件配置说明（Software Setup Guide）

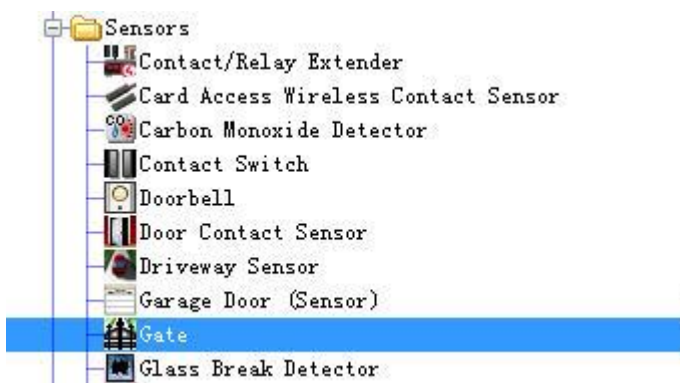


➤ 添加驱动

打开 Composer，点击 Driver->Add Driver，选择下载好的 inSona_WirelessDoorSensor.c4i 进行加载并添加入工程，如图所示；

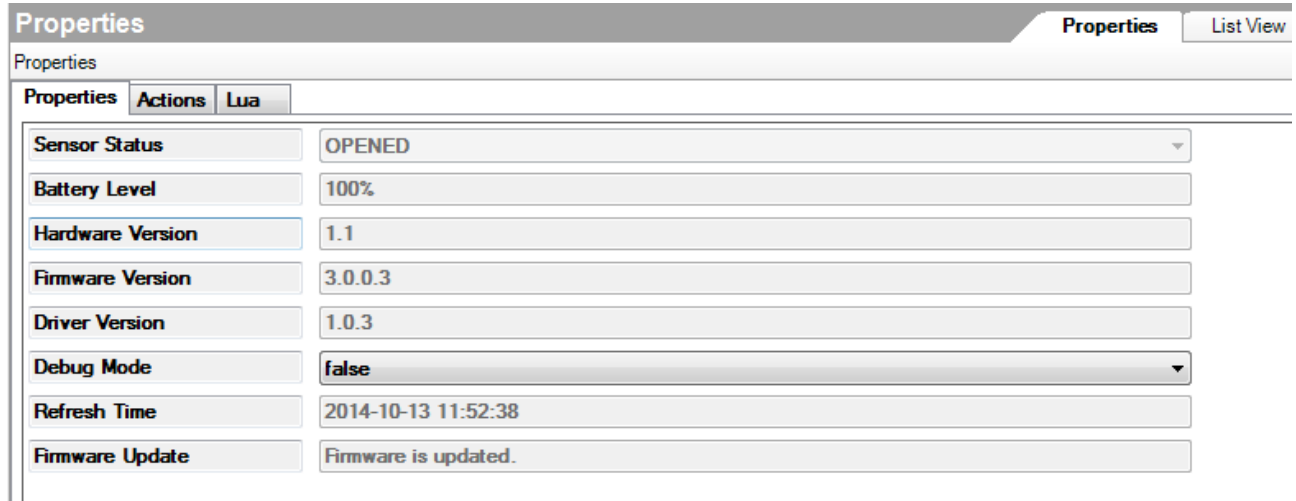


然后添加具备 Contact Sensor 连接的驱动，以大门（Gate）为例，



➤ 属性介绍

Composer 界面上门磁的属性如下图所示



Properties	
Sensor Status	OPENED
Battery Level	100%
Hardware Version	1.1
Firmware Version	3.0.0.3
Driver Version	1.0.3
Debug Mode	false
Refresh Time	2014-10-13 11:52:38
Firmware Update	Firmware is updated.

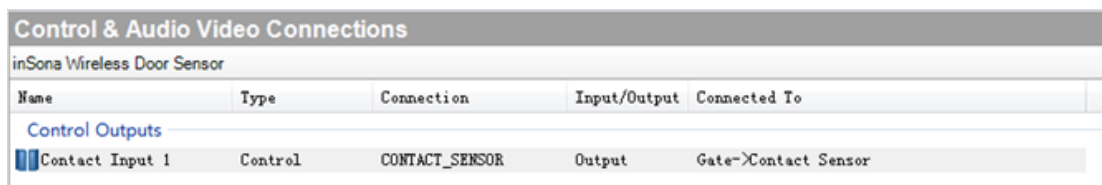
属性意义如下：

- **Sensor Status:** 实时显示节点的开关状态
- **Battery Level:** 显示设备电池余量
- **Hardware Version:** 硬件版本
- **Firmware Version:** 固件版本
- **Driver Version:** 驱动版本
- **Debug Mode:** 控制驱动日志输出
- **Refresh Time:** 上述信息的最后更新时间
- **Firmware Update:** 暂不支持 OTA

注：当电池电量低于 30%时，将会触发 Battery Low（电量过低）事件；

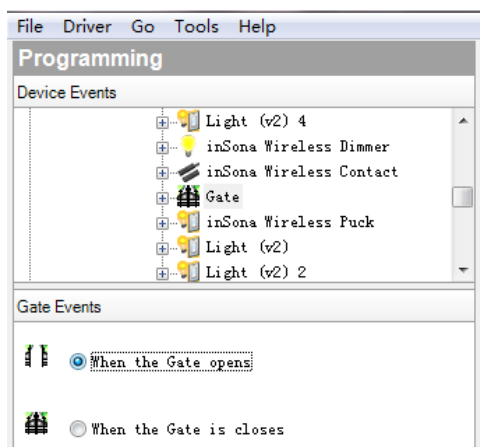
➤ 配置说明

- 用户只需将只 2 个已添加驱动的 Connections 连接好，用户就能够通过门磁采集门开关状态进行联动及报警控制了；

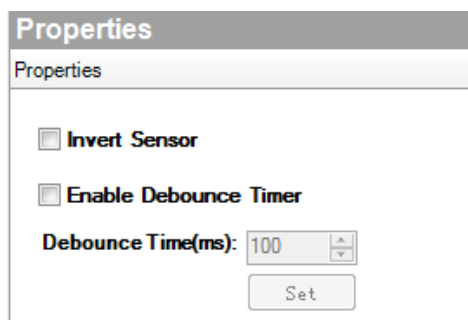


Name	Type	Connection	Input/Output	Connected To
Control Outputs				
Contact Input 1	Control	CONTACT_SENSOR	Output	Gate->Contact Sensor

- 然后在 Composer Programming 页面进行编程，进行相应的控制；



- 所有 Control4 标准的 Sensor 栏下的驱动均具备如图所示属性；



- ✓ **Invert Sensor** ; 当传感器开、关状态与实际设备开、关相反时，用户需要设置此选项；
- ✓ **Enable Debounce Time** : 当被采集对象在短时间内状态存在抖动时，用户需要设置此选项，且 **Debounce Time** 需大于状态抖动的最大周期；

- 驱动为用户提供 **Battery Low**（电量过低）和 **Offline Warning**（离线报警）

2 项可供编程的事件，用户根据实际需求进行编程操作，如图所示：

